

Entwicklung lernbegleitender Online-Prüfungen zur Förderung des selbstregulierten Kompetenzerwerbs im Lehramtsstudium

Martin Schmidt-Daffy (FU Berlin)



Kurzvortrag am 30.06.2022 auf der HFDCon in Essen

Auftakt-Treffen „Prüfung hoch III Drei“ (Stifterverband für die deutsche Wissenschaft)

Team

Freie Universität Berlin

- **Arbeitsbereich Schul- und Unterrichtsforschung**

Leitung: Prof. Dr. Bettina Hannover

Team aus Psycholog:innen, Lehrkräften, Pädagog:innen

<http://www.ewi-psy.fu-berlin.de/einrichtungen/arbeitsbereiche/ewi-psy/>

- **Arbeitsbereich E-Learning & E-Examinations**

Koordination: Alexander Schulz

<https://www.e-examinations.fu-berlin.de/index.html>

Modul

- Lernförderung und Lernmotivation
- Vorlesung und Seminar
- ca. 1000 Lehramtsstudierende pro Jahr

Ziel: Nachhaltiger Kompetenzerwerb

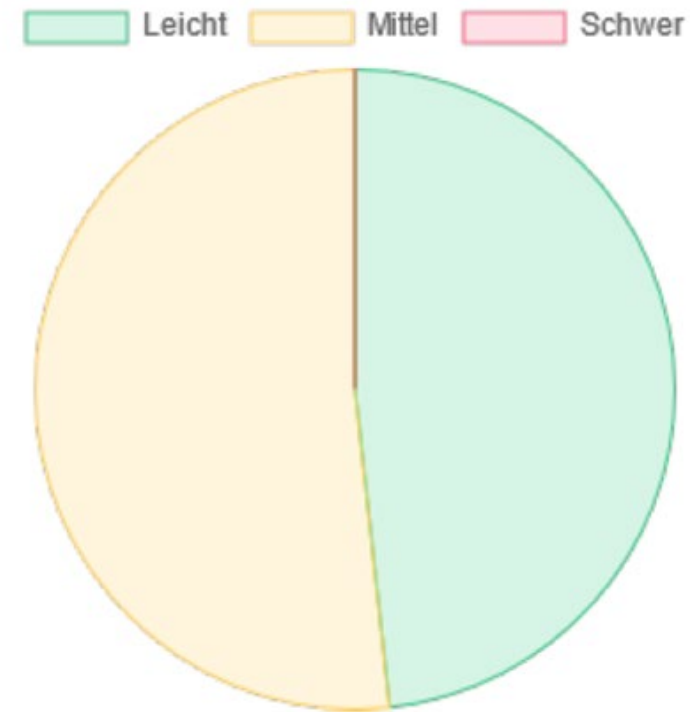
Klausur

- Online Open-Book Klausur
- 29 Multiple-Choice-Fragen
- 45 Minuten Bearbeitungszeit

Analysen

- leichte bis mittelschwere Aufgaben
- Interne Konsistenz (Kuder-Richardson-Formel) .82

Verteilung der Aufgaben nach Aufgabenschwierigkeit

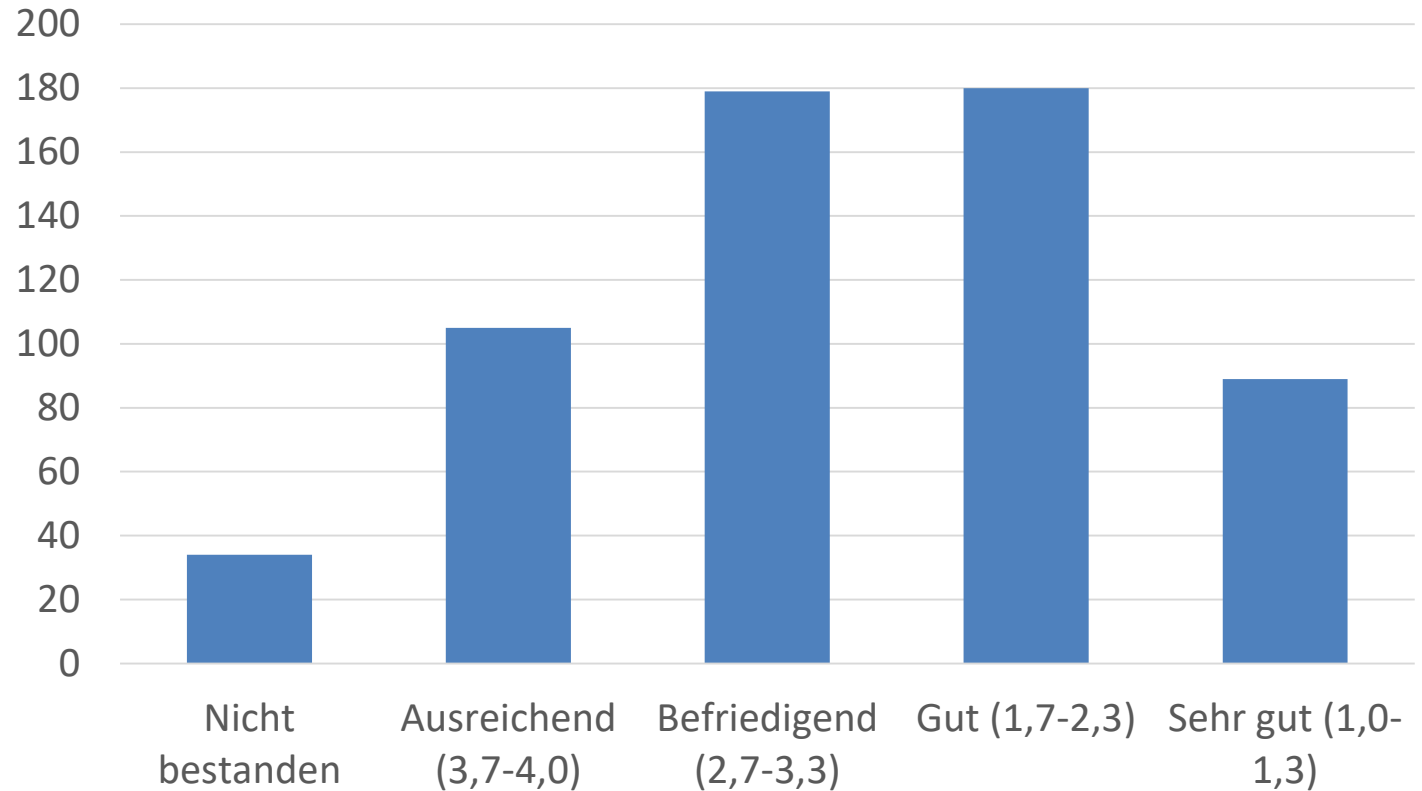


Klausur

- Online Open-Book Klausur
- 29 Multiple-Choice-Fragen
- 45 Minuten Bearbeitungszeit

Analysen

- leichte bis mittelschwere Aufgaben
- Interne Konsistenz (Kuder-Richardson-Formel) .82
- Median Note 2,7



Naheliegende Gründe

- mangelnde Erfahrung mit Multiple-Choice-Aufgaben
- Unterschätzung der Anforderungen
- Fehleinschätzung des eigenen Lernstandes

Selbsttests

- Freiwilliges Angebot 2 x pro Semester
- Gestaltung vergleichbar mit Klausur
- individuelle Rückmeldung zum Leistungsstand und Lernverhalten
- geringe Nutzung (33 %)
- kurzfristiges Lernen vor der Klausur

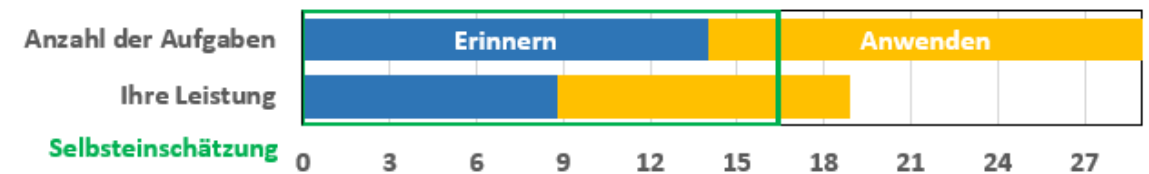
Vorlesung:
Lernförderung und Lernmotivation

Wintersemester
2021-22

Rückmeldung zum zweiten Selbsttest

#WERT!

Lernstand



Sie haben 18,9 von 29 Fragen korrekt beantwortet. Das entspricht der Note 3,7. Vor dem Test hatten Sie geschätzt, dass Sie 16,4 Fragen richtig beantworten werden. Es gab zwei Anforderungsbereiche: Erinnern und Anwenden. Sie konnten einige Erinnerungsaufgaben richtig beantworten. Das Anwenden ist Ihnen dagegen bei vielen Aufgaben gelungen. Sie haben den Test ohne Unterstützung absolviert aber deutlich mehr als die vorgesehenen 45 Minuten benötigt. Daher sollten Sie Ihre Selbsteinschätzung besser nicht an diesem Ergebnis ausrichten. Ihr derzeitiger Kompetenzstand könnte noch niedriger sein.

Lösungsansatz

Lernbegleitende Online-Prüfungen, die den selbstregulierten Kompetenzerwerb fördern durch...


- **Partizipation**
Beteiligung an der Fragenkonzeption
- **Wahlmöglichkeit**
Zeitpunkt der Selbsttests
Schwierigkeitsniveau der Selbsttests
- **Lerngelegenheit**
unmittelbare Anzeige der Aufgabenlösung nach Beantwortung

Ziele der Partizipation

- positivere Einstellungen gegenüber dem Multiple-Choice Format
- tieferes Verständnis der Prüfungsinhalte
- Förderung der diagnostischen Kompetenz der zukünftigen Lehrkräfte
- Identifizierung mit dem Ansatz der formativen Überprüfung des eigenen Lernstandes

Erste Erprobung

- Aufgabenkonzeption als „aktive Teilnahme“ am Seminar
- 2-Personen-Teams
- Umsetzung über Votingo

Freie Universität  Berlin

Votingo EN Tutorial Registrierung

Teilnehmen

Sie möchten an einer Umfrage teilnehmen?

Geben Sie hierzu bitte die Veranstaltungsnummer ein.

[Teilnehmen](#)

Umfrage durchführen

Sie möchten Umfragen selbst durchführen?

Loggen Sie sich hierzu bitte mit Ihrem Account ein.

[Noch keinen Account?](#)
[Login](#)

[Passwort vergessen?](#)

Ablauf

1. Konzeption von zwei Multiple-Choice-Aufgaben
2. Präsentation und Diskussion im Seminar
3. Auswertung und Überarbeitung
4. Finale Einreichung

Erste Hinweise

- positive Bewertung durch Studierende
 - durchwachsene Qualität der MC-Aufgaben
 - „noch“ keine Steigerung der Bereitschaft zur Teilnahme an den Selbsttests
- systematische Evaluation am Semesterende

Lösungsansatz

Lernbegleitende Online-Prüfungen, die den selbstregulierten Kompetenzerwerb fördern durch...

- **Partizipation**
Beteiligung an der Fragenkonzeption
- **Wahlmöglichkeiten**
Zeitpunkt der Selbsttests
Schwierigkeitsniveau der Selbsttests
- **Lerngelegenheit**
unmittelbare Anzeige der Aufgabenlösung nach Beantwortung

Ausblick

Ich freue mich auf den Austausch!